



Le coussin **Relax Firm** offre des biseaux qui libèrent les ischions et répartissent le poids latéralement. Le devant profilé accommode la propulsion avec les pieds ou les limites des ischio-jambiers. Une région ouverte de support pelvien offre une meilleure distribution de la pression.

### Guide de référence

#### SÉRIE RELAX - COUSSIN FIRM

GRANDEURS RÉGULIÈRES ADP: **SESWM0040**

Largeur = 18" and up

No pièce: Voir plus bas

Profondeur = 18" and up

No. pièce: RF(W X L)

Remplir la Largeur (L) et la profondeur (P) pour le code.

Ex. Pour L = 15" et P = 17" le code serait RF1517

#### OPTIONS HOUSSE

No. de pièce

Description

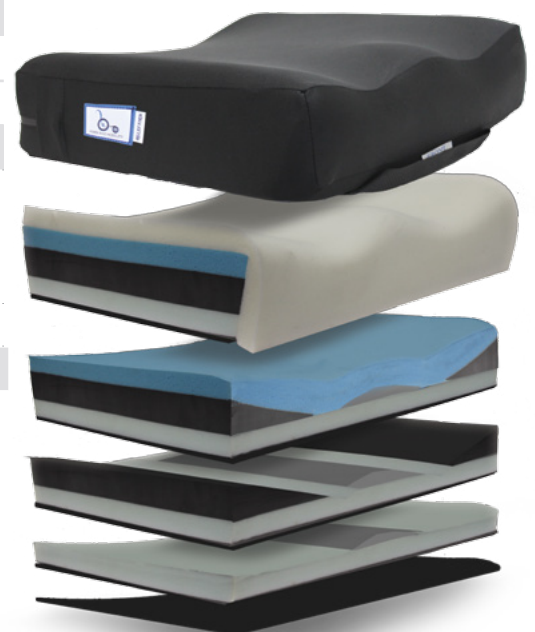
Codes ADP

RF-BCOV

Housse Bariatrique

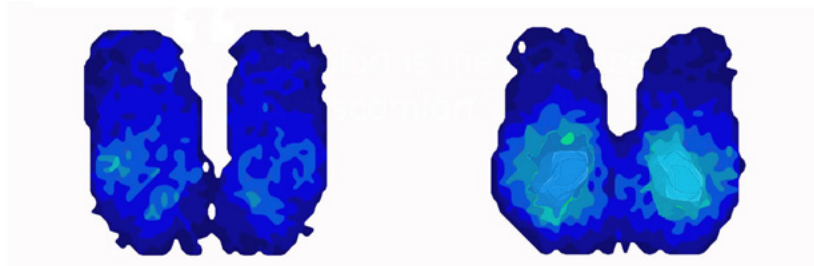
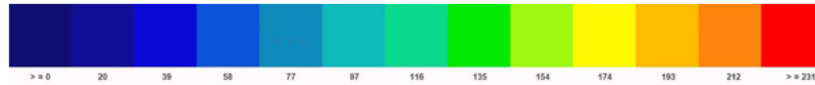
**SESND1060**

#### COUCHES DU COUSSIN



NO. PIÈCE

## Échelle de pression en in mm-Hg



Indice De Pression	Relax Firm
Durée	1 hr
Poids	125 Lbs/57 Kg
Pression moyenne	30 mm-Hg

Indice De Pression	Relax Firm
Durée	1 hr
Poids	200 Lbs/57 Kg
Pression moyenne	30 mm-Hg

## CARACTÉRISTIQUES

- Biseaux intégrés pour dissiper la pression
- Couches multiples de mousse pour un support pelvien et réduire la pression
- Devant profilé pour un support adéquat à hanches
- Adducteur pour confort et positionnement des hanches
- Housse intérieure d'incontinence élastique
- Réduction de la pression pour les usagers bariatriques
- Couverture d'incontinence élastique extérieure facile à laver

FERMETURE ÉCLAIR  
ÉTANCHE



## SPÉCIFICATIONS

## SÉRIE RELAX - COUSSIN FIRM

ADP	<b>SESWM0040</b>
Poids du produit	4 lb (16" x 18")
Largeur	18" et plus
Profondeur	18" et plus
Hauteur	3.75"
Limite de poids	Jusqu'à 600 lb